

**FUSSBODENHEIZUNG**

Grp. Art.Nr. Dim. Verp.-EH

**MTPE-Metallverbundrohr in Rollen**

553 MTPE16240 16 \*2 240 lfm



Grp. Art.Nr. Dim. Verp.-EH

**Euro-Klemmringverschraubung**

561 M17916 16 \*2 \*3/4" 10



Grp. Art.Nr. Dim. Verp.-EH

**Fußbodenheizungsrohr diffusionsdicht**

552 VPE-MD17 17 \*2 200 lfm

552 VPE-MD17600 17 \*2 600 lfm

552 PE-RT17200 17 \*2 200 lfm

552 PE-RT17600 17 \*2 600 lfm



Grp. Art.Nr. Dim. Verp.-EH

**Euro-Klemmringverschraubung 17\*2**

561 M1791720 17 \*2 \*3/4" 10

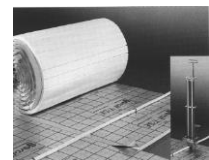


**FUSSBODENHEIZUNGSZUBEHÖR**

Grp. Art.Nr. Dim. Verp.-EH

**Roll-Jet-Matte**

566 F102052 6,5 kN/m<sup>2</sup> 33/30 10 m<sup>2</sup>



Grp. Art.Nr. Verp.-EH

**Tackernadel**

554 R1PP 300



Grp. Art.Nr. Verp.-EH

**Noppenplatte ohne Isolierung**

565 F1021 1,12 m<sup>2</sup>/Platte - 20,16 m<sup>2</sup>/Karton

**Noppenplatte mit Isolierung 10 mm**

565 F102111 1,12 m<sup>2</sup>/Platte - 13,44 m<sup>2</sup>/Karton

**Noppenplatte mit Isolierung 30 mm**

565 F102130 1,12 m<sup>2</sup>/Platte - 6,72 m<sup>2</sup>/Karton



Grp. Art.Nr. Dim. Verp.-EH

**WKT-Federschiene à 1 lfm**

555 WKT17 für Rohre 16+17 100 lfm



**FUSSBODENHEIZUNGSZUBEHÖR**

Grp. Art.Nr. Dim. Verp.-EH

**Haltenadel** zur Befestigung von Federschiene und Rohren

555 WKT2050 5 cm 500



**Kunststoffnagel** zur Befestigung der Federschiene

555 KN70 7 cm 100



**Dübelhaken** zur Befestigung von Rohrleitungen

555 DH7 einfach 7 cm 100

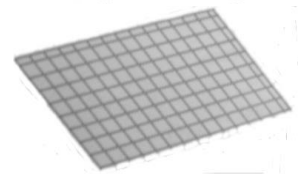
555 DDH7 doppelt 7 cm 100



Grp. Art.Nr. Dim.

**Baustahlgittermatte Raster 15\*15**

555 F1010 2,52 m<sup>2</sup> (2100\*1200 mm)



Grp. Art.Nr. Dim. Verp.-EH

**Schelle für Baustahlgitter**

555 F1017 16-17 1000



**Winkelspange Kunststoff**

555 F1050 16-20 1



Grp. Art.Nr. Verp.-EH

**Randdämmstreifen selbstklebend**

555 F1031 15 cm hoch 50 lfm



Grp. Art.Nr. Verp.-EH

**Estrichzusatzmittel**

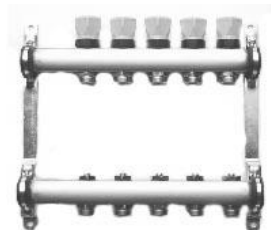
555 F50 Kanister zu 5 kg



**FUSSBODENHEIZUNGSVERTEILER****Edelstahlverteiler 470 1" x Euroabgang****Einsatzbereich: Fußbodenheizung, Wandheizung**

- beidseitiger Anschluss mit 1" Innengewinde
- im Vorlaufbalken mit integrierten Ventilen
- im Rücklaufbalken Ventile mit Thermostateinsatz und Handversteller
- Sekundärabgänge 3/4" AG mit Eurokonus für Klemmverschraubungen, Abstand 50 mm
- im Vor- und Rücklauf je zwei 1/2" Innengewinde für Entlüftungsventile
- mit schalldämmten Haltern, Bezeichnungsaufklebern und Befestigungsschrauben

Grp.	Art.Nr.	Dim. - Länge (in mm)	Verp.-EH
558	470/2	2-fach 1"x Euro - 225	1
558	470/3	3-fach 1"x Euro - 275	1
558	470/4	4-fach 1"x Euro - 325	1
558	470/5	5-fach 1"x Euro - 375	1
558	470/6	6-fach 1"x Euro - 425	1
558	470/7	7-fach 1"x Euro - 475	1
558	470/8	8-fach 1"x Euro - 525	1
558	470/9	9-fach 1"x Euro - 575	1
558	470/10	10-fach 1"x Euro - 625	1
558	470/11	11-fach 1"x Euro - 675	1
558	470/12	12-fach 1"x Euro - 725	1
558	470/13	13-fach 1"x Euro - 775	1
558	470/14	14-fach 1"x Euro - 825	1
558	470/15	15-fach 1"x Euro - 875	1



bei Bedarf mitbestellen:

Grp.	Art.Nr.	Dim.	Verp.-EH
<b>Anschlußkugelhahn mit Holländer Set</b>			
623	463DS1	D-Form 1"	Set (2 Stk.)
623	463ES1	E-Form 1"	Set (2 Stk.)
<b>Blindstopfen Set</b>			
614	R921S	1"	Set (2 Stk.)
<b>Entlüftungsstopfen Set</b>			
614	R91S	1/2"	Set (2 Stk.)
<b>Entleerungshahn drehbar Set</b>			
659	H94812DS	1/2" *3/4"	Set (2 Stk.)



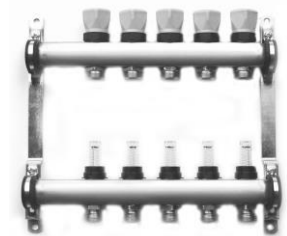
**FUSSBODENHEIZUNGSVERTEILER**

**Edelstahlverteiler 470T 1" x Euroabgang  
mit Durchflussmengenmessern**

**Einsatzbereich: Fußbodenheizung, Wandheizung**

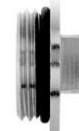
- beidseitiger Anschluss mit 1" Innengewinde
- im Vorlaufbalken Durchflussmengenmesser 0,5-5,0 l/min
- im Rücklaufbalken Ventile mit Thermostateinsatz und Handversteller
- Sekundärabgänge 3/4" AG mit Eurokonus für Klemmverschraubungen, Abstand 50 mm
- im Vor- und Rücklauf je zwei 1/2" Innengewinde für Entlüftungsventile
- mit schallgedämmten Haltern, Bezeichnungsaufklebern und Befestigungsschrauben

Grp.	Art.Nr.	Dim. - Länge (in mm)	Verp.-EH
558	470T/2	2-fach 1"x Euro - 225	1
558	470T/3	3-fach 1"x Euro - 275	1
558	470T/4	4-fach 1"x Euro - 325	1
558	470T/5	5-fach 1"x Euro - 375	1
558	470T/6	6-fach 1"x Euro - 425	1
558	470T/7	7-fach 1"x Euro - 475	1
558	470T/8	8-fach 1"x Euro - 525	1
558	470T/9	9-fach 1"x Euro - 575	1
558	470T/10	10-fach 1"x Euro - 625	1
558	470T/11	11-fach 1"x Euro - 675	1
558	470T/12	12-fach 1"x Euro - 725	1
558	470T/13	13-fach 1"x Euro - 775	1
558	470T/14	14-fach 1"x Euro - 825	1
558	470T/15	15-fach 1"x Euro - 875	1



bei Bedarf mitbestellen:

Grp.	Art.Nr.	Dim.	Verp.-EH
<b>Anschlußkugelhahn mit Holländer Set</b>			
623	463DS1	D-Form 1"	Set (2 Stk.)
623	463ES1	E-Form 1"	Set (2 Stk.)
<b>Blindstopfen Set</b>			
614	R921S	1"	Set (2 Stk.)
<b>Entlüftungsstopfen Set</b>			
614	R91S	1/2"	Set (2 Stk.)
<b>Entleerungshahn drehbar Set</b>			
659	H94812DS	1/2" *3/4"	Set (2 Stk.)



**REGELUNG**

<i>Grp.</i>	<i>Art.Nr.</i>	<i>Dim.</i>	<i>Verp.-EH</i>
<b>Stellmotor</b>			
575	R001230	230 V	1



<b>Raumthermostat (Einstellbereich 5-30°C)</b>			
575	R002230	230 V	1



<b>Klemmleiste für Stellantrieb und Pumpenlogik (230V)</b>			
575	R003/6	6 RTH/12 Stellantriebe	1



Funk-Regelung oder andere Regelungen auf Anfrage

<i>Grp.</i>	<i>Art.Nr.</i>	<i>Anzeigebereich</i>	<i>Durchmesser</i>
<b>Anliegethermometer</b>			
575	T456060AL	0-60°C	60



## VERTEILERSCHRÄNKE

### Für Unterputzmontage TYP 740W

- aus feuerverzinktem Stahlblech, Lackierung RAL 9016
- mit Vorprägungen für wechselseitigen Anschluss
- Mauereinbaugeschäube in der Höhe verstellbar
- Universalhalterung inkl. Befestigungsschrauben für Verteilermontage
- Blendrahmen tiefenverstellbar
- Einstecktür mit Verschluss
- Sondergrößen auf Anfrage
- Maße für Nischeneinbau sind aus der technischen Unterlage zu entnehmen

Grp.	Art.Nr.	Innenmaß (Breite)
556	7401W (Gr.1)	395 mm
556	7402W (Gr.2)	534 mm
556	7403W (Gr.3)	834 mm
556	7404W (Gr.4)	984 mm



Die Verteilerfüße sind jeweils um max. 70 mm in der Höhe verstellbar.

### Für Aufputz TYP 740WA

- aus feuerverzinktem Stahlblech, Lackierung RAL 9016
- Universalhalterung inkl. Befestigungsschrauben für Verteilermontage
- Einstecktür mit Verschluss
- Sondergrößen auf Anfrage

Grp.	Art.Nr.	Innenmaß (Breite)
556	7401WA (Gr.1)	430 mm
556	7402WA (Gr.2)	630 mm
556	7403WA (Gr.3)	780 mm
556	7404WA (Gr.4)	1080 mm



Grp.	Art.Nr.	Verp.-EH
<b>Zylinderschloss zu Verteilerschrank</b>		
556	5002	1

